

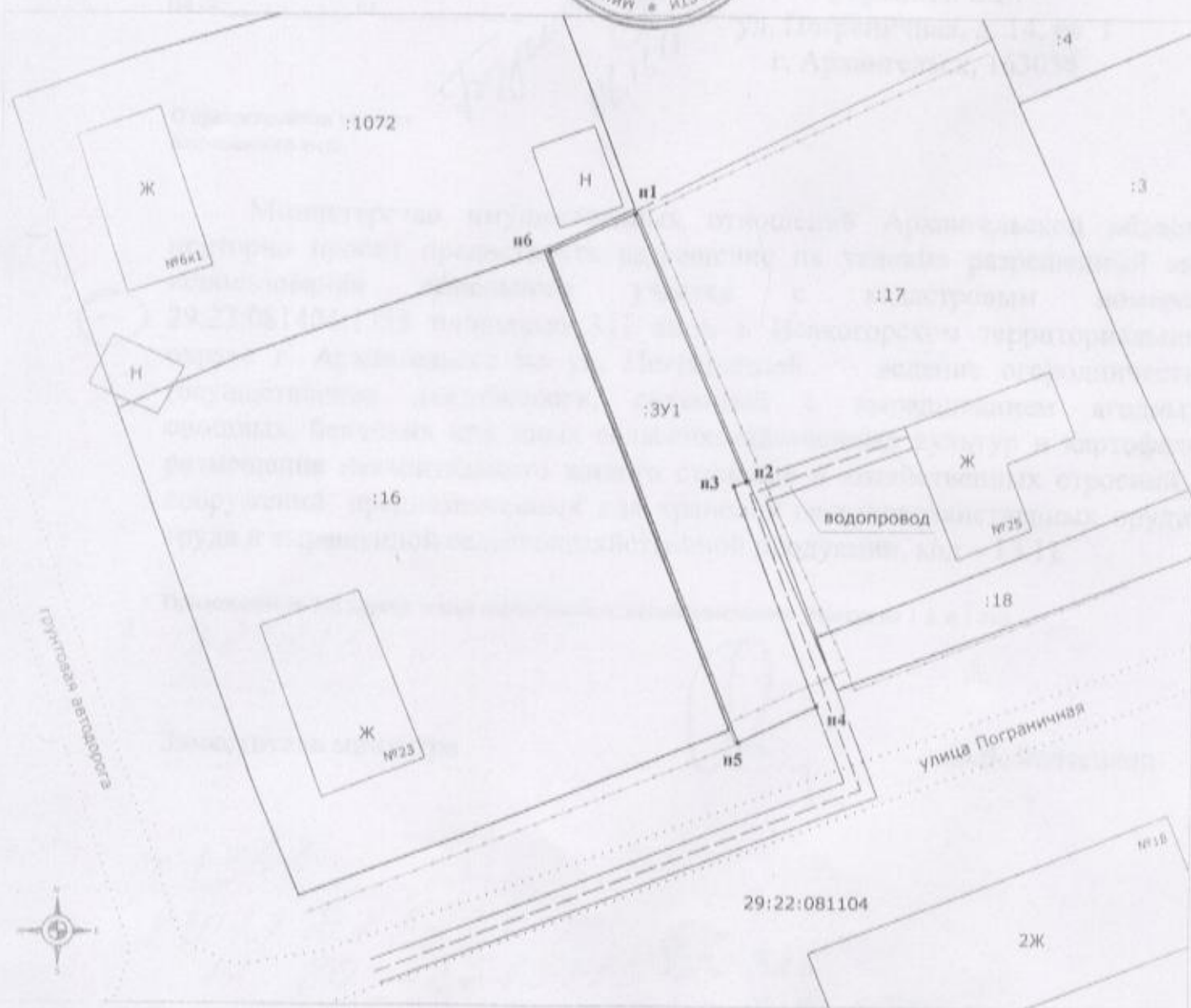
Схема расположения земельного участка
на кадастровом плане территории №29:22:081104
Система координат МСК - 29 зона 2

Утверждена

Распоряжением Министерства имущественных
отношений Архангельской области

от "28" апреля 2018 г. № 619-р

Условный номер земельного участка :ЗУ1		
Площадь земельного участка 311 м2		
Обозначение характерных точек	Координаты, м.	
	X	Y
1	2	3
n1	642196	2524929
n2	642174	2524939
n3	642174	2524938
n4	642156	2524944
n5	642153	2524938
n6	642193	2524923



Условные обозначения:

- граница существующего земельного участка, сведения о которой содержатся в ГКН.
- граница образуемого земельного участка, сведения о которой достаточны для определения ее местоположения
- n1 - обозначение характерной точки границы образуемого земельного участка, сведения о которой позволяют однозначно определить ее местоположение на местности
- 29:22:081104 - обозначение кадастрового квартала
- :6 - обозначение кадастрового номера земельного участка
- :ЗУ1 - обозначение образуемого земельного участка

Масштаб 1:500

Кадастровый инженер

Шаламов Т.Ю.

